



INNOVER POUR UN AVENIR DURABLE

RAPPORT DE DÉVELOPPEMENT
DURABLE 2022

LOGISTEC



À PROPOS DE CE RAPPORT

Le présent rapport s'inscrit dans notre engagement à faire preuve de transparence au sujet de nos activités et à présenter nos progrès de façon claire et concise. Le rapport INNOVER POUR UN AVENIR DURABLE vise à communiquer notre parcours en matière de développement durable, lequel a comme point de départ nos objectifs à long terme concernant l'amélioration de notre performance dans tous les secteurs essentiels de la famille LOGISTEC.

TABLE DES MATIÈRES

01	À propos de ce rapport	
04	Notre objectif	
06	Message d'introduction du chef de la direction	
08	Nos objectifs ESG	
09	Nos activités	
	10 Qui nous sommes	
	12 Notre structure d'entreprise	
13	Les jalons de notre parcours ESG	
	14 Les jalons de notre parcours ESG	
	16 Nos récompenses	
	18 Notre contribution ESG	
19	Notre stratégie	
	20 Notre plan stratégique et nos objectifs clés	
	21 Priorité à l'innovation	
22	Priorités ESG	
	23 Nos priorités ESG	
	24 Nos progrès en 2021	
26	Environnement	
	27 Gérance de l'environnement	
	28 LOGISTEC services environnementaux - Notre engagement	
	30 LOGISTEC services maritimes - Notre engagement sur le plan environnemental	
34	Leadership social	
	35 La diversité stimule l'innovation	
	37 Santé, sécurité et bien-être	
	39 Notre engagement communautaire	
42	Gouvernance	
	43 Notre gouvernance	
44	Ce que l'avenir nous réserve	
	45 Merci	

NOTRE OBJECTIF

EST CLAIR, MAINTENANT
PLUS QUE JAMAIS

Nous sommes fiers de bâtir et de partager notre expertise pour contribuer au succès de nos clients et de nos collectivités. Nos gens se consacrent à trouver des solutions pour FACILITER LE COMMERCE, soutenir des CHAÎNES D'APPROVISIONNEMENT FIABLES ET DURABLES et PROTÉGER et RENOUVELER L'ENVIRONNEMENT ET LES RESSOURCES EN EAU.

NOS VALEURS

FIABILITÉ

Notre personnel est reconnu pour son excellence opérationnelle. Au fil des ans, nous avons appuyé des chaînes d'approvisionnement fiables pour nos clients et des solutions d'assainissement sûres pour l'environnement grâce à des processus solides et à un apprentissage continu. Quelles que soient les circonstances, notre personnel arrive toujours à trouver les solutions idéales. Nous sommes incontestablement résilients!

ALLER PLUS LOIN

Nos employés sont prêts à se dépasser et à faire bouger les choses. Ils s'efforcent constamment de repousser les limites. Ils cherchent de nouvelles façons d'améliorer leur leadership en matière d'exploitation et de coûts et sont à l'affût de nouveaux partenariats et de nouvelles occasions d'affaires. Nous sommes foncièrement opiniâtres!

IMAGINATION

Nos employés ont l'imagination fertile; ils conçoivent des solutions nouvelles et uniques et sont résolus à les mettre en place. Ils créent des environnements dans lesquels d'autres personnes peuvent prendre des risques de façon avisée et expérimenter. Ils font grandir les idées créatives des autres et font preuve d'instinct et d'agilité pour proposer des solutions adaptées à nos clients.

PÉRENNITÉ

Nos employés sont entièrement responsables de notre performance et ont à cœur la croissance durable à long terme. En responsabilisant notre personnel, en agissant avec intégrité, en définissant des buts clairs et en mesurant nos progrès, nous livrons des produits et services novateurs à nos clients et créons de la valeur pour nos parties prenantes. Notre stratégie en matière de développement durable vise à établir un sain équilibre entre la performance environnementale, sociale et économique afin de renforcer notre position de chef de file de l'industrie. Nous sommes convaincus qu'il est possible de prospérer tout en étant responsable.

MESSAGE D'INTRODUCTION DU CHEF DE LA DIRECTION

UN MOT DE MADELEINE

De nos jours, comme chefs d'entreprise, nous avons l'occasion et même le devoir d'aller de l'avant avec l'écologisation, de repenser nos modèles d'affaires et de jouer un rôle de premier plan dans la lutte contre les changements climatiques. Notre planète nous envoie des signaux d'alarme; nous devons les écouter et prendre les mesures qui s'imposent. Diriger une entreprise, ce n'est pas seulement générer des revenus et des profits, c'est également imaginer un avenir durable et résilient dans lequel ces profits sont réinvestis dans les employés pour les fidéliser et les aider à se perfectionner; c'est choisir de penser pour le long terme; c'est avoir une incidence positive sur les collectivités où nous menons nos activités et créer un monde meilleur pour les générations futures.

Nous avons été mis à l'épreuve ces derniers temps, tant sur le plan individuel qu'organisationnel, par l'arrivée soudaine de la COVID-19. Grâce à l'agilité et à la résilience dont nous avons fait preuve pendant cette pandémie, notre objectif est encore plus clair aujourd'hui.

Forte de sa passion, de son engagement et de sa détermination, la famille LOGISTEC se trouve en bonne position pour affronter les défis futurs. Nous sommes fiers de bâtir et de partager notre expertise pour contribuer au succès de nos clients et de nos collectivités. Nos gens se consacrent à trouver des solutions qui soutiennent les chaînes d'approvisionnement de façon fiable et protègent l'environnement et les ressources en eau.

LOGISTEC fait passer le développement et le déploiement de ses technologies à la vitesse supérieure. Grâce à nos innovations, nous bâtissons des infrastructures hydrauliques résilientes, décontaminons les sols, préservons l'eau potable et l'habitat aquatique et éliminons les contaminants émergents. Le transport maritime constitue la solution la



plus respectueuse de l'environnement pour la manutention des marchandises, et il facilite les échanges commerciaux. Le développement de technologies durables se poursuit dans ce secteur afin d'en réduire l'empreinte environnementale. Nous avons mis en service du matériel hybride et électrique, et ce n'est qu'un début.

Selon moi, tout donne à penser qu'un avenir plus sûr, sain, équitable et durable est synonyme d'énormes possibilités. Les données scientifiques sont claires : les entreprises qui passent à l'action et investissent résolument dans les technologies vertes en tireront des avantages et contribueront à rendre leur économie plus résiliente et concurrentielle. Nous sommes convaincus que la culture d'innovation que nous incarnons au quotidien fera une véritable différence. L'engagement de toute notre équipe et notre approche responsable nous permettront de protéger nos ressources pour les générations à venir. Je suis extrêmement reconnaissante à nos employés qui, jour après jour, se consacrent à concrétiser notre mission. Merci tout particulièrement à nos jeunes recrues qui nous font profiter de leur ingéniosité et de leur enthousiasme, nous remettent en question, nous contestent et nous indiquent de nouvelles voies à suivre : vous m'inspirez.

Notre Rapport de développement durable 2022 renforce notre engagement à faire preuve de transparence dans toutes nos activités, même lorsque nous sommes placés devant de

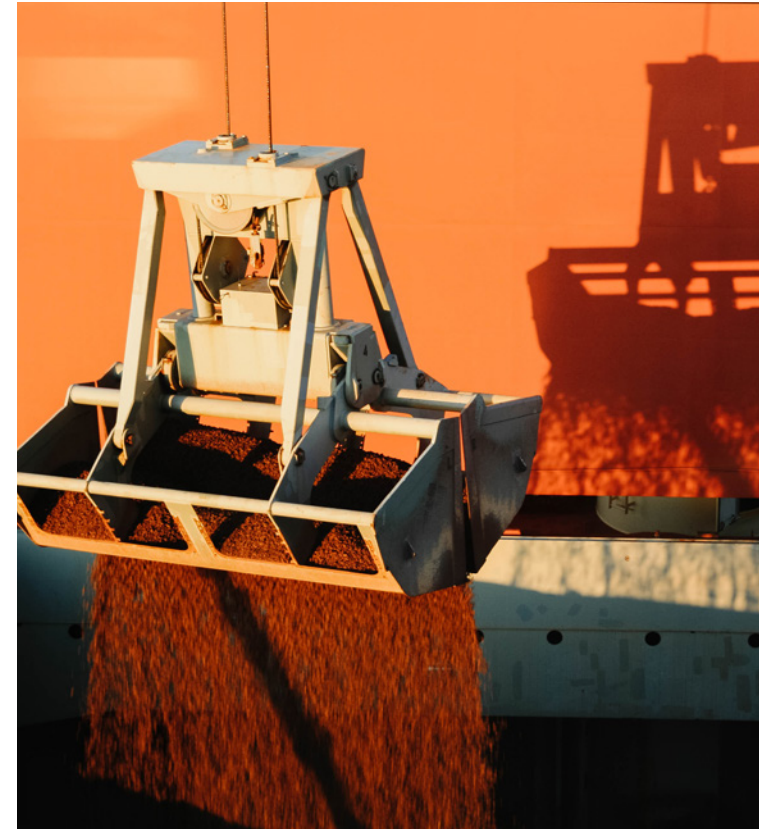
nouveaux défis. C'est en autonomisant nos employés, en agissant avec intégrité, en établissant des objectifs clairs et ambitieux et en mesurant nos progrès que nous irons au-delà de la mission liée à notre stratégie de développement durable.

C'est par les solutions développées pour ses clients et ses collectivités que LOGISTEC a le plus d'influence sur le développement durable et exerce une incidence positive sur l'environnement. Nous contribuons, directement et indirectement, à 12 des 17 objectifs de développement durable des Nations Unies, et ces objectifs nous servent de guide pour l'établissement de nouvelles cibles liées aux facteurs environnementaux, sociaux et de gouvernance (« ESG ») pour concrétiser notre vision. En 2022, nous nous engageons à mieux évaluer notre performance au chapitre des questions ESG et à contribuer à tracer la voie pour l'atteinte de l'objectif international de réduire de 40 % les émissions de CO₂ d'ici 2030. Cet engagement motive nos équipes à trouver des solutions qui feront une véritable différence.

Même si nous croyons qu'il existe des avantages encore plus considérables que nous ne sommes pas en mesure de quantifier pour le moment, nous savons que les solutions que nous fournissons à nos clients et à nos collectivités les aident également à faire progresser leurs propres objectifs de développement durable. À l'heure actuelle, nous estimons que 40 % des produits d'exploitation que nous avons générés en 2021 peuvent être considérés comme des revenus propres (« Clean Revenue ») selon le système de classification des revenus verts (« Green Revenues Classification System ») de FTSE Russell. Nous sommes très fiers de cette réalisation et nous avons l'intention d'accroître cette proportion chaque année.

Animée par la passion et l'ingéniosité de nos employés et motivée par un objectif d'une grande portée, je suis enchantée d'avoir l'occasion de diriger une équipe qui s'apprête à bâtir un avenir plus résilient, durable et innovant.

Madeleine Paquin, C.M.
Présidente et chef de la direction
LOGISTEC Corporation



NOS OBJECTIFS ESG

Veiller à exercer ses activités de manière responsable est le principal moyen par lequel LOGISTEC s'efforce de bâtir un avenir durable et résilient pour les prochaines générations. Pour ce faire, nous effectuons la manutention des marchandises de nos clients de façon sécuritaire, nous veillons à protéger et renouveler l'environnement et les ressources en eau, nous attirons les gens les plus qualifiés et doués et nous assurons leur perfectionnement, nous investissons dans nos collectivités et nous appliquons les normes de régie d'entreprise les plus élevées qui soient. En bref, la famille LOGISTEC est déterminée à faire aujourd'hui tout ce qu'elle peut pour bâtir un meilleur lendemain.



ATTIRER LES PERSONNES LES PLUS PASSIONNÉES ET ASSURER LEUR PERFECTIONNEMENT

Nous continuons de créer un environnement de travail inclusif qui permet d'attirer les personnes les plus qualifiées qui soient, de veiller à leur bien-être et d'assurer leur autonomisation afin de travailler tous ensemble à bâtir un avenir plus durable et innovant.



SOUTENIR LA FIABILITÉ ET LA DURABILITÉ DES CHÂÎNES D'APPROVISIONNEMENT DE NOS CLIENTS

Nous nous engageons à trouver des solutions novatrices pour aider nos clients à relever les défis de leur chaîne d'approvisionnement et à profiter de la reprise.



PROTÉGER ET RENOUELER L'ENVIRONNEMENT ET LES RESSOURCES EN EAU

Nous savons que c'est par les solutions développées pour nos clients et nos collectivités que nous avons le plus d'influence sur le développement durable.



ACCROÎTRE LA VALEUR DE NOTRE ORGANISATION DE FAÇON DURABLE

Nos employés sont entièrement responsables de notre performance et déterminés à générer des résultats positifs et soutenus qui stimulent la prospérité, renforcent l'économie et assurent une protection proactive de l'environnement pour les générations à venir.



INVESTIR DANS NOS COMMUNAUTÉS

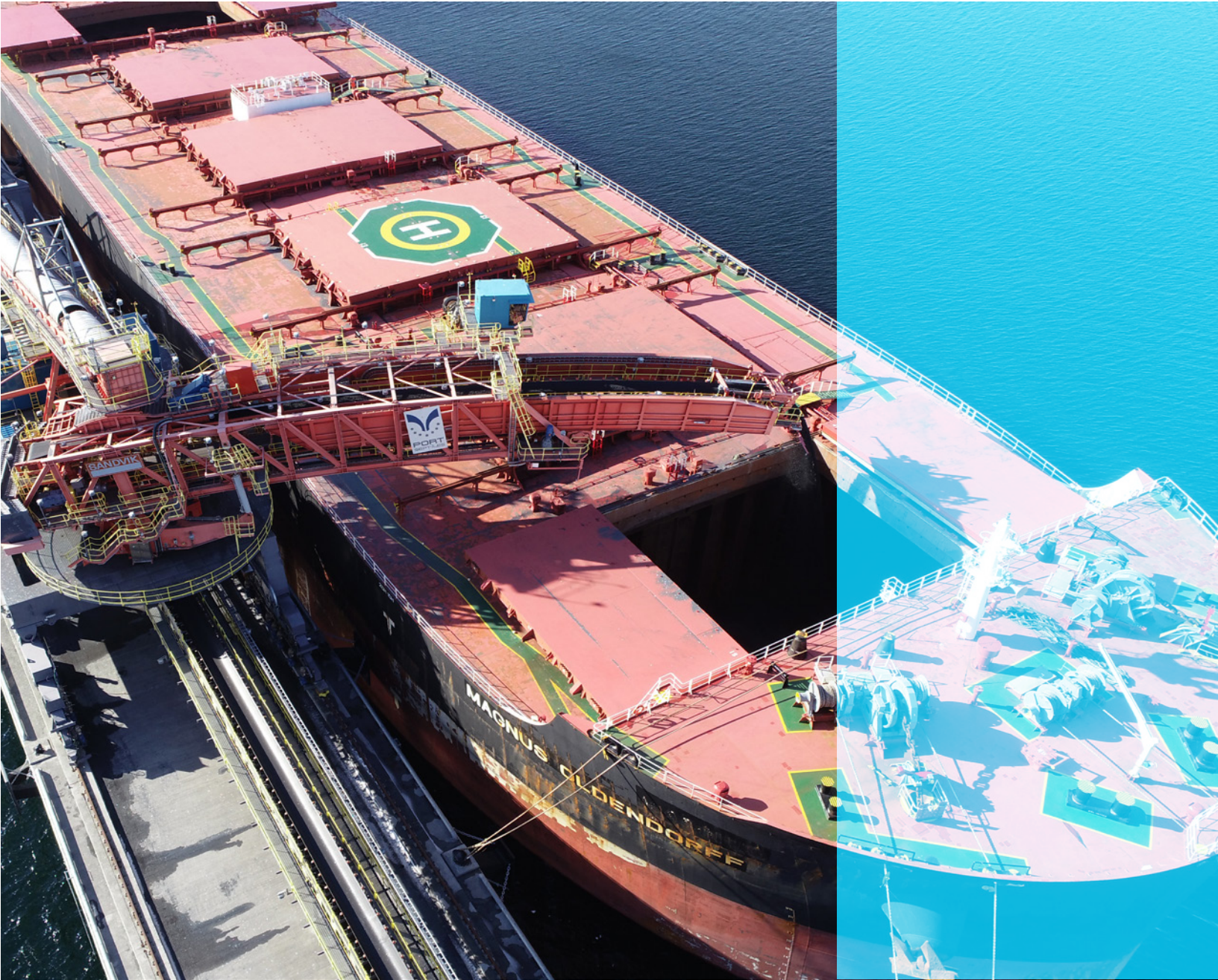
Investir dans les collectivités où LOGISTEC exerce ses activités est l'une des meilleures façons de les aider à être plus fortes, dynamiques et résilientes.



FAIRE LES CHOSES COMME IL SE DOIT

C'est par une gouvernance d'entreprise solide et efficace que nous renforcerons notre réputation et mériterons la confiance de nos parties prenantes pour favoriser notre réussite à long terme.

NOS ACTIVITÉS



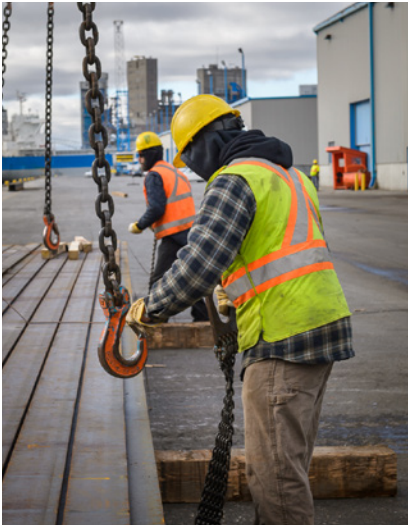
QUI NOUS SOMMES

Avec plus de 899 millions de dollars d’actifs à la fin de 2021, LOGISTEC est une entreprise diversifiée offrant une combinaison unique de services maritimes et environnementaux dont l’eau est le dénominateur commun.

LOGISTEC est un chef de file des secteurs maritime et environnemental au Canada qui est de plus en plus présent aux États-Unis. À ce titre, nos activités sont des moteurs importants du progrès social et économique :

- Une équipe de **3 200 TALENTS**
- Une présence géographique étendue grâce à **80 TERMINAUX** dans **54 PORTS**
- Environ **35 MILLIONS DE TONNES** de marchandises manutentionnées sur une base annuelle
- Plus de **2 G\$ CA** de projets réalisés en lien avec des initiatives environnementales et des technologies de l’eau au fil des ans
- **2 200 KM** (environ 1 400 milles) de conduites d’eau remplacées jusqu’à maintenant
- **10 MILLIARDS DE LITRES** d’eau décontaminés au cours des 35 dernières années
- Plus de **50 ANNÉES** consécutives de rentabilité

PLUS DE
3 200
TALENTS



NOTRE STRUCTURE D'ENTREPRISE

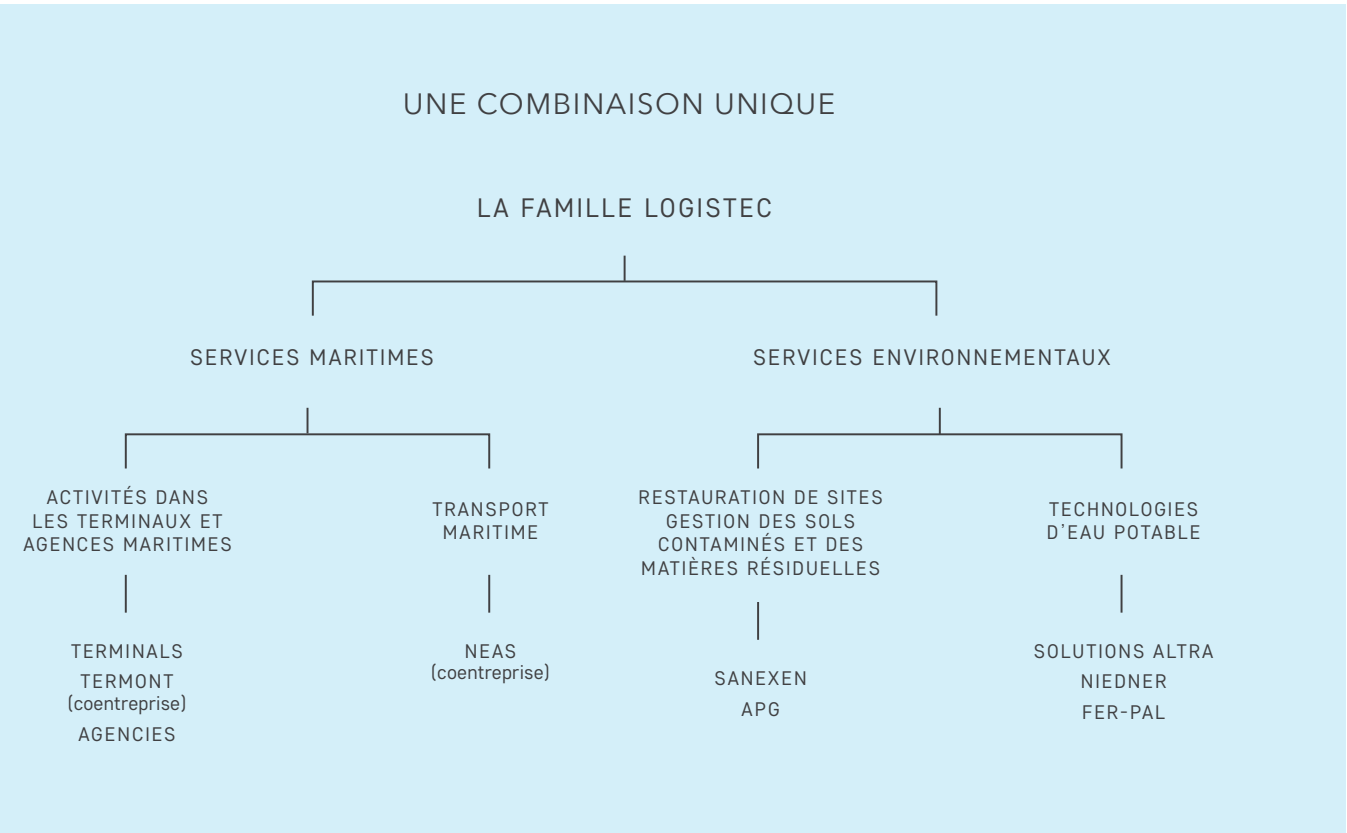
LOGISTEC doit sa position de chef de file dans ses domaines d'expertise en Amérique du Nord à une combinaison unique.

LOGISTEC SERVICES MARITIMES

Fournisseur chef de file de services maritimes en Amérique du Nord, LOGISTEC Services maritimes se spécialise dans la manutention des marchandises d'une clientèle maritime et industrielle très diversifiée et exerce ses activités dans 80 terminaux répartis dans 54 ports. La croissance de notre secteur d'activité des services maritimes repose sur l'innovation, l'excellence opérationnelle et l'expansion de notre réseau dans le but de mieux servir notre clientèle nord-américaine. LOGISTEC loue des terminaux, détient des entrepôts et investit dans le matériel et les technologies de manutention de marchandises pour tirer le plein potentiel de ses activités.

LOGISTEC SERVICES ENVIRONNEMENTAUX

LOGISTEC Services environnementaux s'est donné comme mission de développer son expertise et de la partager avec ses clients et ses collectivités pour contribuer à leur réussite. Grâce à notre équipe de scientifiques en environnement, d'ingénieurs, de responsables de projet et de chefs de file sectoriels, nous offrons une gamme complète de solutions environnementales uniques dans des domaines tels que le renouvellement des infrastructures d'eau potable, les technologies d'élimination des contaminants émergents, comme les SPFA, le dragage et l'assèchement des matières résiduelles, la caractérisation environnementale et la restauration des sites, la gestion des matières et sols contaminés, l'évaluation des risques, ainsi que la fabrication de produits liés au transport des fluides.



LES JALONS DE NOTRE PARCOURS ESG



LES JALONS DE NOTRE PARCOURS ESG

Le développement durable a toujours été pour LOGISTEC une question cruciale qui fait partie intégrante de notre entreprise et qui guide nos employés dans tout ce qu'ils font. Il y a plus de 70 ans, nous avons amorcé un processus de transformation de nos activités s'appuyant sur la conviction que nous pouvons contribuer à bâtir un avenir meilleur pour les générations futures.

PROTÉGER ET RENOUVELER L'ENVIRONNEMENT

1959

LOGISTEC se lance dans la **NAVIGATION HIVERNALE** sur le fleuve Saint-Laurent, la méthode la plus respectueuse de l'environnement pour faciliter les échanges commerciaux dans la région.

1992 – 2000

Notre équipe environnementale utilise une **TECHNOLOGIE NOVATRICE** développée en interne pour lutter contre les BPC, un contaminant environnemental hautement toxique, puis, en 2000, elle met au point des solutions pour le renouvellement sans tranchée des conduites d'eau.

2003

LOGISTEC adopte sa première **POLITIQUE EN MATIÈRE D'ENVIRONNEMENT**.

2019

Notre coentreprise TERMONT Montréal (TERMONT) est reconnue comme le premier opérateur portuaire au monde à exploiter un parc entièrement composé de **VÉHICULES HYBRIDES**.

2020

Notre technologie de renouvellement des conduites d'eau ALTRA Technologies d'eau potable est classée dans le palmarès des **1 000 SOLUTIONS** pour changer le monde de la Fondation Solar Impulse. Résilience face aux changements climatiques.

2021

Nos spécialistes de l'environnement ont traité plus de **10 MILLIARDS DE LITRES** d'eau contaminée et plus de **15 MILLIONS DE TONNES** de sols contaminés au cours des 35 dernières années.



ÊTRE SOCIALEMENT RESPONSABLE

DEPUIS
1967

Soutien aux **DROITS** collectifs **DES TRAVAILLEURS**. Nous sommes actuellement partie à 30 conventions collectives.

DEPUIS
1987

Élargissement de la **REPRÉSENTATION FÉMININE** au-delà du conseil d'administration aux plus hauts échelons de l'organisation

1994

Établissement de relations solides avec les **COLLECTIVITÉS DE L'ARCTIQUE**. La Société détient actuellement des participations dans NEAS, Qikiqtaaluk Environmental et Avataani Environmental Services au Nunavik.

2006

LOGISTEC adopte sa première politique organisationnelle en **MATIÈRE DE SANTÉ ET SÉCURITÉ**.

2020

Lancement du **PROGRAMME DE GÉNÉROSITÉ** de LOGISTEC, un programme d'investissement communautaire en appui aux talents, aux initiatives philanthropiques et aux enjeux liés à la santé, la sécurité et l'environnement

2021

Adoption d'une politique sur la **DIVERSITÉ, L'INCLUSION ET L'APPARTENANCE**



ÊTRE UN CHEF DE FILE GRÂCE À UNE GOUVERNANCE SOLIDE

DEPUIS
1969

50 ANNÉES d'inscription à la cote de la Bourse de Toronto et d'évaluations positives

1987

Une **APPROCHE DIVERSIFIÉE ET INCLUSIVE** en matière de gouvernance qui assure l'indépendance du président du conseil et de la majorité des administrateurs

2004

Adoption du **CODE D'ÉTHIQUE ET DE CONDUITE** : une culture d'intégrité et d'éthique commerciale

LOGISTEC remporte le **PRIX D'EXCELLENCE EN GOUVERNANCE D'ENTREPRISE** Korn/Ferry – Magazine Commerce.

2015

Création d'un **COMITÉ DE CONFORMITÉ**

2020

Mise en œuvre d'un solide plan de **GESTION DES RISQUES D'ENTREPRISE** à l'échelle de notre organisation

2021

Création d'un **COMITÉ DIRECTEUR** sur les **QUESTIONS ESG** avec l'appui du conseil d'administration



NOS RÉCOMPENSES

LOGISTEC a été couronnée de succès par de nombreux prix remportés tout au long de l'année. Ces multiples reconnaissances témoignent du talent, de l'expertise et de la passion de nos équipes qui sont toujours déterminées à dénicher des solutions créatives pour nos clients.



SOLAR IMPULSE

ALTRA Technologies d'eau potable s'est vu décerner la désignation « solution efficace » par la Fondation Solar Impulse, qui nous classe ainsi dans son palmarès des 1 000 solutions propres et efficaces qui changeront le monde.



PRIX INNOVATION ET PROTECTION DE L'ENVIRONNEMENT DU GALA ENVIROLYS

Notre équipe environnementale a remporté le prestigieux prix Innovation et protection de l'environnement du Conseil des entreprises en technologies environnementales du Québec (CETEQ) pour son usine de récupération qui se consacre au recyclage des matières résiduelles provenant des fines de CRD, la toute première en Amérique du Nord.



PRIX CLEAN50

ALTRA Technologies d'eau potable a reçu le prix Clean50 du meilleur projet de 2021 au Canada, qui souligne les meilleurs projets axés sur la durabilité réalisés au Canada. Les projets sont sélectionnés en fonction de quatre critères : l'impact, l'innovation, l'inspiration et s'ils peuvent être facilement imités.



LE GRAND PRIX DE L'ENTREPRENEUR D'EY 2021 DU CANADA

Madeleine Paquin, présidente et chef de la direction, s'est classée parmi les dix lauréats du Grand Prix de l'Entrepreneur d'EY 2021 du Canada, lequel souligne la contribution des leaders émérites qui élaborent les solutions de l'avenir et investissent dans l'innovation pour accélérer la réalisation de progrès marquants.



PRIX INTERNATIONAUX HEAVY LIFT AWARDS - PRIX « OPÉRATEUR DE TERMINAUX DE L'ANNÉE » ET « SÉCURITÉ »

LOGISTEC a été nommée « opérateur de l'année » lors de l'événement international Heavy Lift Awards et sa filiale Gulf Stream Marine, Inc. (« GSM ») a remporté le prix dans la catégorie « sécurité » pour son engagement exemplaire à promouvoir une culture axée sur la santé et la sécurité.

Le prix d'opérateur de l'année salue les efforts et le travail de nos équipes qui s'emploient au quotidien à offrir des solutions fiables, novatrices et sécuritaires à nos clients. Le prix « sécurité » attribué à GSM témoigne aussi de notre engagement ferme à l'égard de la sécurité, de la qualité et de l'efficacité dans la manutention de charges lourdes.

PRIX FRANCIS R. SHARP - LEADERSHIP EXÉCUTIF EN SÉCURITÉ DE SIGNAL MUTUAL

Notre équipe a reçu le prix Francis R. Sharp - Leadership exécutif en sécurité de Signal Mutual. Le prix a été remis à Rodney Corrigan, président de LOGISTEC Arrimage inc., lors de l'assemblée générale annuelle de Signal Mutual. Ce prix reconnaît l'engagement soutenu de M. Corrigan à promouvoir la santé et la sécurité au sein de l'entreprise par la mise en place d'un système de gestion de la sécurité, l'établissement de normes élevées de sécurité fondées sur des valeurs personnelles et la prévention des incidents et des maladies au travail.

NOTRE CONTRIBUTION ESG

LOGISTEC contribue directement et indirectement à la réalisation de 12 des 17 objectifs de développement durable (ODD) des Nations Unies.



OBJECTIF 3 : BONNE SANTÉ ET BIEN-ÊTRE

Répondre aux besoins en matière d'eau potable et de gestion des contaminants émergents



OBJECTIF 4 : ÉDUCATION DE QUALITÉ

Participer à des programmes qui aident les jeunes à acquérir les connaissances et les compétences nécessaires pour promouvoir le développement durable



OBJECTIF 5 : ÉGALITÉ ENTRE LES SEXES

Aider à donner aux femmes des droits égaux sur les ressources économiques et ressources naturelles



OBJECTIF 6 : EAU PROPRE

Améliorer la qualité et de l'eau et des infrastructures



OBJECTIF 7 : ÉNERGIE PROPRE ET D'UN COÛT ABORDABLE

Soutenir la chaîne d'approvisionnement du secteur éolien



OBJECTIF 8 : TRAVAIL DÉCENT ET CROISSANCE ÉCONOMIQUE

Défendre les droits des travailleurs, promouvoir la sécurité sur le lieu de travail et assurer la protection de tous les travailleurs



OBJECTIF 9 : BÂTIR UNE INFRASTRUCTURE RÉSILIENTE ET FAVORISER L'INNOVATION

Faciliter le développement d'une infrastructure durable et résiliente. La résilience d'ALTRA Technologies d'eau potable n'est plus à démontrer.



OBJECTIF 11 : VILLES ET COLLECTIVITÉS DURABLES

Prévenir les catastrophes, y compris celles d'origine hydrique



OBJECTIF 12 : CONSOMMATION ET PRODUCTION RESPONSABLES

Transformer les déchets du secteur Construction, rénovation et démolition (CRD) en sous-produits utiles, comme le compost, les agrégats et les copeaux de bois.



OBJECTIF 13 : ACTION CLIMATIQUE

Renforcer la résilience et les capacités d'adaptation face aux aléas climatiques et aux catastrophes naturelles



OBJECTIF 14 : VIE AQUATIQUE

En tant que membre de l'Alliance verte, soutenir des pratiques exemplaires dans le secteur maritime



OBJECTIF 15 : VIE TERRESTRE

Assurer la restauration des écosystèmes naturels

NOTRE STRATÉGIE



NOTRE PLAN STRATÉGIQUE ET NOS OBJECTIFS

CONTRIBUER À UN AVENIR DYNAMIQUE, RÉSILIENT ET DURABLE

La stratégie de LOGISTEC est guidée par notre mission et notre objectif. La famille LOGISTEC a à cœur de générer une croissance responsable pour le bien de ses employés, de ses clients et de ses collectivités. Nos ambitieux objectifs d'assurer un avenir durable aux prochaines générations ont influencé l'élaboration de notre plan d'action pour 2023, faisant en sorte que ces valeurs et objectifs font partie intégrante de notre stratégie d'affaires.

En matière de services maritimes, notre stratégie vise à poursuivre l'élargissement de notre réseau dans nos principaux marchés, notamment dans les composantes d'éoliennes et les marchandises en vrac. Nous nous employons à nouer des liens solides à long terme avec les clients pour anticiper leurs besoins et réagir rapidement à l'évolution des marchés. De plus, nous nous baserons sur notre modèle d'affaires agile pour déployer notre équipe mobile et cerner des possibilités de partenariats ciblés avec des ports. Nous investissons également dans de nouveaux systèmes pour poursuivre notre virage numérique, en améliorant la qualité de l'expérience client à toutes les étapes de la chaîne d'approvisionnement.

Aujourd'hui plus que jamais auparavant, notre gamme de services et de technologies novateurs en environnement s'avère utile pour nous permettre d'offrir des solutions fiables

et durables aux collectivités devant composer avec un nombre croissant d'enjeux environnementaux critiques. En Amérique du Nord, les infrastructures de conduites d'eau vieillissantes sont proches du point de rupture, les conduites en plomb libèrent cette substance dangereuse dans l'eau potable, les SPFA continuent de polluer nos cours d'eau et de mettre en danger nos vies ainsi que la flore et la faune marines, et des sites abandonnés demeurent contaminés et inhabitables.

En tant que partenaire d'affaires de ses clients et collectivités, LOGISTEC s'est toujours efforcée d'offrir des solutions concrètes et durables qui font une réelle différence et elle s'apprête maintenant à tirer parti de la hausse des investissements dans les infrastructures d'eau résilientes face aux changements climatiques. Les possibilités devraient être énormes, car les futurs projets d'infrastructures en Amérique du Nord pourraient bientôt devoir être réalisés en tenant compte des importantes conséquences des changements climatiques. Nous avons l'intention d'être un chef de file au chapitre de l'innovation et de travailler en étroite collaboration avec nos clients pour offrir des technologies adaptées aux changements climatiques.

Pour nous, la croissance stratégique ne se limite pas à l'expansion. Nous voulons nous améliorer constamment et créer une culture d'innovation et de haute performance pour soutenir notre croissance et contribuer à un avenir dynamique, résilient et durable.

Continuer d'assurer la croissance de notre secteur principal des services maritimes dans nos principaux marchés.

Positionner LOGISTEC en tant que fournisseur de pointe de services environnementaux au Canada.

Grâce à des investissements judicieux, faire d'ALTRA la marque nord-américaine de premier plan en matière de technologies de l'eau novatrices.

Créer une culture d'innovation et de haute performance pour soutenir notre croissance.

Mettre sur pied une équipe phénoménale qui nous propulsera au niveau supérieur grâce à des talents qui changent la donne dans des rôles clés afin de réaliser notre mission de bâtir et partager notre expertise pour contribuer au succès de nos clients et de nos collectivités.

PRIORITÉ À L'INNOVATION

INNOVER POUR LES PROCHAINES GÉNÉRATIONS

Notre équipe pose des questions audacieuses et est toujours prête à prendre des mesures audacieuses. Nous faisons des expériences, testons nos idées et découvrons des façons uniques de donner vie à de nouvelles solutions. Nous stimulons l'innovation en mettant à profit nos connaissances approfondies sur les priorités des clients et des collectivités qui participent au développement des technologies et services. Notre mission et notre agilité nous poussent à remettre en question les idées reçues et à réaliser des améliorations pour agir sur les enjeux complexes d'aujourd'hui et de demain en lien avec les chaînes d'approvisionnement, l'eau et les sols contaminés.

Nous croyons qu'il est important de continuer de faire des investissements judicieux pour exploiter les possibilités qui changeront les choses pour les générations futures avec comme objectif de transformer ces possibilités en activités ou technologies autonomes au fil du temps.

Depuis 2018, notre équipe n'a négligé aucun effort pour développer des technologies d'élimination des produits chimiques persistants, soit les substances perfluoroalkyles et polyfluoroalkyles (« SPFA »), qui sont largement répandues dans l'environnement, particulièrement dans les sols et les eaux souterraines. Ces produits chimiques persistants que l'on retrouve couramment dans les sites d'enfouissement, les aéroports et les sites industriels et militaires ont un effet toxicologique néfaste sur les êtres humains et une incidence négative sur l'environnement. Nous avons noué une nouvelle relation stratégique en 2021 et participons à plusieurs projets pilotes, ce qui devrait nous permettre de générer des produits supplémentaires au cours de la prochaine année à l'échelle de l'Amérique du Nord.

Nous avons également mis au point et commencé à commercialiser des technologies de récupération et de recyclage des résidus fins du secteur CRD. Nous sommes ainsi les premiers en Amérique du Nord à offrir une solution



« Vu l'incertitude qui touche actuellement les chaînes d'approvisionnement, l'innovation et l'agilité n'ont jamais joué un rôle aussi important. Au sein de nos nombreuses plaques tournantes, nous continuons de canaliser la puissance créatrice de nos employés afin d'engendrer des changements concrets et durables. »

FRANK ROBERTSON
VICE-PRÉSIDENT, OPÉRATIONS



de rechange durable fondée sur les principes de l'économie circulaire qui fait en sorte que moins de déchets de construction se retrouvent dans les sites d'enfouissement. Notre technologie de recyclage des fines de CRD transforme les déchets en sous-produits réutilisables comme le compost, les agrégats et les copeaux de bois.

PRIORITÉS ESG



NOS PRIORITÉS ESG

Veiller à exercer ses activités de manière responsable est le principal moyen par lequel LOGISTEC s'efforce de bâtir un avenir durable et résilient pour les prochaines générations. Pour ce faire, nous effectuons la manutention des marchandises de nos clients de façon sécuritaire, nous veillons à protéger et renouveler l'environnement et les ressources en eau, nous attirons les gens les plus qualifiés et doués et nous assurons leur perfectionnement, nous investissons dans nos collectivités et nous appliquons les normes de régie d'entreprise les plus élevées qui soient.

Nous nous fixons des objectifs à l'interne et mettons en place des systèmes pour amorcer des progrès, les mesurer et en rendre compte.

E

PROTÉGER ET RENOUVELER L'ENVIRONNEMENT

- Réduire les émissions et promouvoir l'efficacité énergétique
- Réduire les déchets, recycler et réutiliser
- Économiser, protéger et renouveler les ressources
- Prendre un engagement en matière de leadership environnemental
- Accroître les possibilités de réduction des émissions de gaz à effet de serre (GES) pour nos clients

S

ÊTRE SOCIALEMENT RESPONSABLE

- Créer un environnement de travail inclusif qui permet d'attirer les personnes les plus qualifiées et d'assurer leur perfectionnement
- Promouvoir la santé, la sécurité et le bien-être
- Promouvoir la diversité, l'inclusion et l'appartenance
- Investir dans nos collectivités

G

ÊTRE UN CHEF DE FILE GRÂCE À UNE GOUVERNANCE SOLIDE

- Assurer une culture axée sur l'intégrité, l'éthique commerciale et une gouvernance solide
- Promouvoir la diversité au sein du conseil d'administration et de l'équipe de direction
- Mener un processus rigoureux de gestion des risques

NOS PROGRÈS EN 2021

UN PROCESSUS D’AMÉLIORATION CONTINUE

LOGISTEC s’est toujours efforcée d’offrir des solutions concrètes et durables qui font une réelle différence pour ses clients, ses collectivités et ses employés. Nous sommes fiers de souligner les réalisations importantes qui ont ponctué une année pleine de défis.

PROTÉGER ET RENOUVELER L’ENVIRONNEMENT

RÉDUIRE LES ÉMISSIONS ET FAVORISER L’EFFICACITÉ ÉNERGÉTIQUE

- Réalisation d’un inventaire exhaustif des **ÉMISSIONS DE GES**
- Acquisition de **GRUES ÉCOÉNERGÉTIQUES** par LOGISTEC Arrimage et TERMONT
- Atteinte du **NIVEAU 3** du programme de l’Alliance verte

ÉCONOMISER, PROTÉGER ET RENOUVELER LES RESSOURCES

- Lancement d’un **PROGRAMME DE RECYCLAGE** à l’échelle de LOGISTEC
- Lancement d’**INITIATIVES POUR CONSOMMER MOINS** de ressources et réduire le gaspillage
- Élargissement de notre **PROGRAMME DE RÉCUPÉRATION DE L’EAU**

PRENDRE UN ENGAGEMENT EN MATIÈRE DE LEADERSHIP ENVIRONNEMENTAL

- Collaboration au **PROJET ZIBI**, le quartier le plus durable au Canada
- Soutien à l’**ÉCONOMIE CIRCULAIRE** et réalisation de travaux en partenariat avec des clients pour revaloriser les matières résiduelles
- Soutien aux progrès de nos clients en lien avec des **OBJECTIFS DE DÉVELOPPEMENT DURABLE**

ÊTRE SOCIALEMENT RESPONSABLE

TALENTS, DIVERSITÉ, INCLUSION ET APPARTENANCE

- Élaboration d’une proposition de **VALEUR EXHAUSTIVE POUR LES EMPLOYÉS**
- Formation de la prochaine génération de leaders de l’innovation par l’identification des **TALENTS ÉMERGENTS** et la création de plans de perfectionnement pour les postes clés
- Élaboration d’un programme de formation et lancement de la nouvelle **ACADÉMIE DES TALENTS LOGISTEC**
- Création d’une politique et d’un comité pour la **DIVERSITÉ, L’INCLUSION ET L’APPARTENANCE**

PROMOUVOIR LA SANTÉ, LA SÉCURITÉ ET LE BIEN-ÊTRE

- Lancement de notre programme **OBJECTIF ZERO INCIDENT**
- Atteinte de **JALONS IMPORTANTS** en matière de sécurité
- Élargissement du **PROGRAMME BIEN-ÊTRE** de LOGISTEC

INVESTIR DANS NOS COLLECTIVITÉS

- Perfectionnement du cadre régissant notre **PROGRAMME DE GÉNÉROSITÉ** pour l’investissement communautaire
- Soutien à l’**UQUUTAQ SOCIETY** pour le lancement du premier programme de logement sans but lucratif pour les Inuits au Nunavut
- **FORMATION ET EMPLOIS** offerts aux membres des communautés autochtones locales

ÊTRE UN CHEF DE FILE GRÂCE À UNE GOUVERNANCE SOLIDE

SOLIDES PRATIQUES DE GOUVERNANCE

- **CODE D’ÉTHIQUE ET DE CONDUITE** et politiques d’entreprise pour inspirer une culture d’intégrité et d’éthique commerciale
- **DIVERSITÉ** au sein du conseil d’administration et de l’équipe de direction

CONFORMITÉ

- Réunions mensuelles du comité
- **VIDÉOS MENSUELLES** pour informer et former les employés sur les politiques d’entreprise et la gestion des risques
- **ATTESTATION ANNUELLE** signée par tous les employés

GESTION DES RISQUES D’ENTREPRISE

- Examen semestriel de la **GESTION DES RISQUES** d’entreprise par l’équipe de direction
- **PROGRAMME PILOTE DE FORMATION SUR LA GESTION DES RISQUES** à l’intention des leaders du secteur environnemental

ENVIRONNEMENT



GÉRANCE DE L'ENVIRONNEMENT

PARTICIPER À LA TRANSITION

Le développement durable ne peut pas constituer un engagement ponctuel. Il s'agit d'un processus à long terme, et nous savons que l'objectif à atteindre n'est pas fixe. À mesure que l'objectif évolue, nous repensons notre approche en cherchant constamment à aller plus loin, et plus rapidement, dans le développement durable. En accélérant nos objectifs

de développement durable, nous visons à donner à nos clients et à nos collectivités les moyens de faire de même pour le bien-être de tous.

En 2022, nous continuerons d'élaborer une stratégie applicable pour accélérer l'atteinte de nos objectifs de développement durable en fonction des activités et des circonstances locales.

LOGISTEC SERVICES ENVIRONNEMENTAUX - NOTRE ENGAGEMENT

En tant que partenaire en environnement, c'est par les solutions qu'elle propose et les projets qu'elle réalise que LOGISTEC a le plus d'incidence. Ces extrants aident nos clients et nos collectivités à progresser vers l'atteinte de leurs propres objectifs de développement durable. À l'heure actuelle, nous estimons que 40 % des produits d'exploitation que nous avons générés en 2021 peuvent être considérés comme des revenus propres (« Clean Revenue ») selon le système de classification des revenus verts (« Green Revenues Classification System ») de FTSE Russell.

Certaines de nos réalisations clés de 2021 sont une grande source de fierté pour nous :

- Nous avons collaboré au projet ZIBI, le quartier le plus durable au Canada et le seul à avoir reçu l'approbation du programme One Planet Living. La conception urbaine du projet ZIBI réalisé à Gatineau, au Québec, permet de réduire les émissions, de prévenir les inondations locales et, en tirant parti des solutions ALTRA Technologies d'eau potable, d'accroître la résilience des infrastructures d'eau.
- Notre équipe a franchi une autre étape importante à titre de leader environnemental en matière de solutions novatrices avec l'ouverture de la première installation spécialisée dans la récupération des fines de CRD (également appelées « matériaux de criblage récupérés ») en Amérique du Nord. Nos experts transforment les débris de CRD en sous-produits utiles, comme le compost, les agrégats et les

copeaux de bois. Cette usine, qui offre une capacité de traitement à grande échelle pouvant aller jusqu'à 150 000 tonnes par année, permettra d'accroître considérablement la quantité de déchets qui seront recyclés au lieu de se retrouver dans les sites d'enfouissement.

- L'accès à une eau potable propre et sûre est un enjeu important pour les Premières Nations encore aujourd'hui. Au cours de la dernière année, notre équipe environnementale a aidé la collectivité d'Iqaluit au Nunavut à avoir accès à une eau potable sûre et fiable en optimisant l'utilisation des sources locales grâce à une meilleure gestion des ressources hydriques, en réduisant les déchets et en renforçant la résilience de la chaîne d'approvisionnement.
- En partenariat avec notre client Quo Vadis, notre équipe a fait partie des finalistes du défi Réinventer les villes. Le projet TRANSITION qui a été proposé a tous les éléments pour devenir le moteur d'une économie résiliente et d'une croissance durable pour la Ville de Montréal, en appui à ses initiatives de transition écologique.

UTILISATION EFFICACE DES RESSOURCES

En 2021, nous avons réalisé un inventaire exhaustif de nos émissions pour les deux dernières années. Nous avons calculé la consommation d'électricité de nos bureaux, nos émissions de fluides frigorigènes et la consommation de carburant de

nos véhicules et de notre matériel en appliquant les facteurs d'émissions de GES acceptés par l'industrie aux données relatives à nos activités commerciales. Plusieurs initiatives de développement durable en cours de mise en œuvre sont en voie de devenir partie intégrante de nos pratiques quotidiennes.

ÉCONOMISER, PROTÉGER ET
RENOUVELER LES RESSOURCES

Nous veillons avec grand soin à ce que les sites de nos projets n'aient aucune incidence sur la biodiversité et la qualité de l'eau. En outre, nos équipes surveillent de près la quantité de ressources que nous utilisons et de déchets que nous générons dans nos installations, particulièrement à l'usine de NIEDNER à Coaticook, au Québec.

APPROVISIONNEMENT RESPONSABLE

Afin d'améliorer notre processus d'approvisionnement, nous voulons élaborer un plan d'action visant à mobiliser davantage nos principaux fournisseurs pour qu'ils réduisent les émissions associées aux biens et services achetés. Nous fournirons de plus amples renseignements à ce sujet dans nos prochains rapports. De manière générale, nous visons à faire affaire avec des fournisseurs qui ont mis en place des programmes ESG solides et alignés sur les valeurs de LOGISTEC.

ALTRA TECHNOLOGIES D'EAU
POTABLE

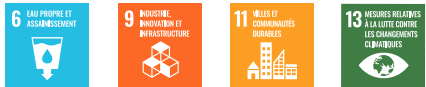
Il ne fait aucun doute que l'eau est essentielle à notre vie, et c'est la raison pour laquelle il est si important de créer un avenir durable pour cette ressource. Chez LOGISTEC, nous abordons tous les projets que nous entreprenons sans rien laisser au hasard, et nous les réalisons dans un souci d'excellence en mettant l'accent sur le développement durable. Nous faisons équipe avec nos clients pour concevoir des solutions qui répondent aux besoins particuliers de leurs collectivités.

ALTRA Technologies d'eau potable a été classée dans le palmarès des 1 000 solutions qui changeront le monde de la Fondation Solar Impulse. Les infrastructures d'eau sont un élément essentiel de notre société moderne, mais dans bien des cas, la vétusté des conduites et des autres infrastructures



« Notre contribution pour la recherche de solutions permettant de résoudre les défis de plus en plus nombreux liés à l'environnement, à la protection des ressources en eau, aux changements climatiques, à la transition énergétique et à l'économie circulaire est une grande source de fierté pour nous tous. »

JEAN-FRANÇOIS BOLDDUC
PRÉSIDENT
LOGISTEC SERVICES ENVIRONNEMENTAUX INC.



risque de causer des dommages et des déversements. Nos technologies d'eau éprouvées permettent de renouveler et de protéger les infrastructures d'eau vieillissantes de l'intérieur. Elles offrent des avantages considérables sur le plan environnemental.

ALTRA TECHNOLOGIES D'EAU POTABLE
EN CHIFFRES

50 ANS

Durée de vie prévue
de la gaine

25 % à 30 %

Économies par rapport aux
techniques de remplacement
traditionnelles

58 M m³

Économies d'eau potable
grâce à la diminution des
fuites

DONNÉES CUMULATIVES DEPUIS
LA MISE EN ŒUVRE :

DÉCHETS DÉTOURNÉS DES SITES
D'ENFOUISSEMENT

3,5 M TONNES

SOLS CONSERVÉS

18,9 M TONNES

NOMBRE DE CAMIONS ÉLIMINÉS

1,5 M CAMIONS

DONNÉES CUMULATIVES
DEPUIS LA MISE EN ŒUVRE -
IMPORTANCE DES RÉDUCTIONS :

469 KILOTONNES DE CO₂

264 TONNES DE SO_x

837 TONNES DE NO_x

119 TONNES DE PM

93 TONNES DE VOCS

AUTRES AVANTAGES DE NOTRE TECHNOLOGIE :

Aucune intervention
ultérieure sur les
conduites d'eau
renouvelées

Résistance aux futurs
bris de conduites
d'eau

Réduction importante
des coûts économiques
et sociaux (circulation
locale, commerces, etc.)

Réduction des coûts
liés à la production et
au pompage de l'eau
potable

LOGISTEC SERVICES MARITIMES - NOTRE ENGAGEMENT SUR LE PLAN ENVIRONNEMENTAL

En tant que partenaire de premier plan dans les chaînes d'approvisionnement dynamiques d'aujourd'hui, LOGISTEC agit de manière proactive pour améliorer son impact environnemental.

« Rien n'est plus important pour nous que de contribuer à réduire notre empreinte environnementale maritime, en appui à une chaîne d'approvisionnement robuste. Nous le faisons pour notre industrie aujourd'hui et pour les générations de demain. »

RODNEY CORRIGAN
PRÉSIDENT DE LOGISTEC ARRIMAGE INC.

NOS RÉSULTATS DANS LE CADRE DE L'ALLIANCE VERTE

CANADA 9 TERMINAUX: Contrecoeur, Halifax, Montréal, Rideau Bulk, Sept-Îles, Saint John, Thunder Bay, Toronto, Trois-Rivières :				
CATÉGORIES	2019	2020	2021	
1. GAZ À EFFET DE SERRE ET POLLUANTS ATMOSPHÉRIQUES	3	3	3	
2. PRÉVENTION DES DÉVERSEMENTS	2	2	3	
3, MANUTENTION ET ENTREPOSAGE DES MATÉRIAUX SOLIDES EN VRAC	3	2	3	
4. IMPACT SUR LES COLLECTIVITÉS	2	2	3	
5. LEADERSHIP ENVIRONNEMENTAL	3	2	3	
6. GESTION DES MATIÈRES RÉSIDUELLES	2	2	3	

Nos terminaux maritimes s'engagent à respecter les principes de l'Alliance verte, un programme qui offre à l'industrie maritime un cadre dynamique et évolutif conçu pour les aider à évaluer et améliorer leur performance en lien avec sept enjeux environnementaux prioritaires.

Une autoévaluation annuelle, dont les résultats sont rendus publics, détermine le niveau de certification (sur une échelle de 1 à 5). Dans un souci de transparence, un audit externe doit être effectué tous les deux ans afin de conserver la certification de l'Alliance verte.

- NIVEAU 1 Suivi réglementaire exigé
- NIVEAU 2 Pratiques exemplaires
- NIVEAU 3 Adoption d'un plan de gestion et évaluation des impacts
- NIVEAU 4 Technologies de pointe et/ou objectifs de réduction
- NIVEAU 5 Technologies de pointe et/ou objectifs de

ÉTATS-UNIS 9 TERMINAUX: BalTerm, Brunswick, CrossGlobe, Port Manatee, Corpus Christi, Manchester, Freeport, Care, Brownsville :				
CATÉGORIES	2019	2020	2021	
1. GAZ À EFFET DE SERRE ET POLLUANTS ATMOSPHÉRIQUES	3	3	3	
2. PRÉVENTION DES DÉVERSEMENTS	4	3	3	
3, MANUTENTION ET ENTREPOSAGE DES MATÉRIAUX SOLIDES EN VRAC	2	3	3	
4. IMPACT SUR LES COLLECTIVITÉS	2	2	3	
5. LEADERSHIP ENVIRONNEMENTAL	3	3	3	
6. GESTION DES MATIÈRES RÉSIDUELLES	2	2	3	

Le programme est conçu de manière à permettre aux participants qui s'engagent volontairement dans cette démarche de certification de démontrer une amélioration continue et mesurable. Pour ce faire, chacun des enjeux environnementaux qui encadrent les activités de la compagnie est évalué grâce à des indicateurs de performance. Ce sont ces indicateurs qui sont mesurés sur une échelle de 1 à 5. LOGISTEC étant inscrite au programme pour terminaux et chantiers maritimes, les sept indicateurs dont nous devons tenir compte sont les suivants :

RÉDUCTION DES ÉMISSIONS DE GES ET DE POLLUANTS ATMOSPHÉRIQUES

Cet indicateur de la performance vise la réduction des émissions de GES et de différents polluants atmosphériques, comme les oxydes de soufre (SOx), les oxydes d'azote (NOx), les composés organiques volatils (COV) et les matières particulaires (MP). Il vise principalement les activités de transport sur les terminaux maritimes et la combustion du carburant des véhicules, responsable des émissions atmosphériques. Les compagnies qui s'engagent à réduire leurs émissions de GES et de polluants atmosphériques sont tenues de quantifier leurs émissions, d'établir des cibles de réduction et d'instaurer des mesures connexes.

EXEMPLES D'INITIATIVES DANS CERTAINS TERMINAUX :

- Instauration de procédures limitant le fonctionnement au ralenti de moteurs
- Instauration de systèmes de rendez-vous pour limiter la congestion
- Promotion de l'utilisation du transport en commun et des véhicules hybrides et à zéro émission
- Réfection des installations pour installer des bornes de recharge pour les petits appareils
- Acquisition de matériel à faibles émissions, hybride et électrique

PRÉVENTION DES FUITES ET DES DÉVERSEMENTS

Les initiatives qui s'inscrivent sous cet indicateur ont pour objectif de minimiser les risques de fuites et de déversement de polluants dans l'environnement, soit dans les eaux et les sols du terminal. Les opérations d'un terminal maritime s'exécutent le plus souvent à l'extérieur et requièrent l'utilisation d'équipements, de produits pétroliers ainsi que la manipulation de différentes cargaisons potentiellement

nocives pour l'environnement. Cet indicateur vise donc la prévention et le contrôle de la pollution des écosystèmes terrestres et aquatiques.

EXEMPLES D’INITIATIVES DANS CERTAINS TERMINAUX :

- Amélioration de la fluidité de la circulation dans les principaux terminaux
- Amélioration des procédures de ravitaillement
- Mise en place de matériel d'urgence pour le confinement des déversements à des endroits stratégiques dans les terminaux
- Mise en œuvre d'une procédure en cas de déversement et formation connexe du personnel

MANUTENTION ET ENTREPOSAGE DES MATÉRIAUX SOLIDES EN VRAC

L'indicateur suivant concerne seulement les terminaux de matériaux solides en vrac. Il vise à réduire les pertes de cargaison et la poussière engendrée lors des opérations de manutention, de transport et d'entreposage des matériaux solides en vrac qui pourraient avoir un impact à long terme sur l'environnement. Le contrôle des résidus de cargaison s'effectue au moyen de dispositifs de récupération, d'inspection et de maintenance des équipements, ainsi que d'une planification plus efficace des opérations.

EXEMPLES D’INITIATIVES DANS CERTAINS TERMINAUX :

- Couverture des piles de vrac
- Arrosage et/ou balayage des endroits critiques pour limiter l'émission de poussière
- Utilisation de convoyeurs couverts et/ou de système de dépoussiérage

IMPACT SUR LES COLLECTIVITÉS

L'harmonisation des usages vise à réduire l'incidence des nuisances liées aux activités portuaires, telles que le bruit, la poussière, les odeurs et la lumière, qui pourraient affecter les personnes habitant à proximité des installations. Cet indicateur préconise l'instauration de mesures concrètes pour réduire l'impact des activités du terminal par l'entremise d'une optimisation des pratiques opérationnelles et des moyens de communication.

EXEMPLES D’INITIATIVES DANS CERTAINS TERMINAUX :

- Élaboration d'une procédure de gestion des plaintes
- Gestion responsable des opérations afin de limiter l'impact sur les collectivités (gestion de l'éclairage, du bruit, de la poussière, de la congestion, etc.)
- Mise en œuvre d'une politique d'achat pour la sélection d'équipement moins bruyant
- Vérification du niveau sonore des opérations sur une base régulière
- Mise en œuvre d'une nouvelle procédure pour évaluer les aspects environnementaux et sociaux de nouveaux projets, activités ou types d'opérations

LEADERSHIP ENVIRONNEMENTAL

Cet indicateur est établi dans le but d'encourager et de reconnaître la réalisation des initiatives environnementales originales et exemplaires mises en œuvre par les compagnies maritimes. Le leadership environnemental est assuré par les administrations portuaires afin d'influencer les activités des terminaux maritimes en incluant la cause environnementale dans les programmes, les politiques et les divers contrats.

EXEMPLES D’INITIATIVES DANS CERTAINS TERMINAUX :

- Réalisation d'audit sur la conformité environnementale tous les cinq ans
- Incitation à participer aux activités communautaires

GESTION DES MATIÈRES RÉSIDUELLES

Cet indicateur concerne la réduction de la quantité de matières résiduelles engendrées par les activités administratives et par les opérations du terminal, ainsi que l'accroissement du recyclage. Afin de réduire au minimum la quantité totale de matières résiduelles, cet indicateur vise la mise en place de dispositifs de recyclage, la réalisation d'une campagne de caractérisation des déchets et la formation continue du personnel.

EXEMPLES D’INITIATIVES DANS CERTAINS TERMINAUX :

- Promotion du recyclage dans les terminaux

- Soutien à l'achat de matériaux réutilisés/recyclés
- Élimination des objets en plastique à usage unique dans les bureaux administratifs
- Production de rapports pour recenser différents types de déchets et les quantifier
- Modules de formation sur les stratégies de réduction des déchets

RELATIONS AVEC LES COLLECTIVITÉS

Bien que facultatif pour 2021, cet indicateur a été adopté par les terminaux de LOGISTEC. L'indicateur concerne le maintien de bonnes relations ou l'amélioration des relations avec les diverses parties prenantes des collectivités par des communications ouvertes et transparentes.

EXEMPLES D’INITIATIVES DANS CERTAINS TERMINAUX :

- Utilisation des médias sociaux et traditionnels pour transmettre de l'information sur les activités des terminaux
- Surveillance médiatique des messages diffusés sur les activités des terminaux
- Élaboration d'une procédure documentée de suivi et de traitement des demandes et des préoccupations (y compris les plaintes)

Nos terminaux qui ont obtenu la certification font l'objet d'un audit tous les cinq ans. Après examen des conclusions du rapport d'audit, les mesures correctives nécessaires sont mises en place.

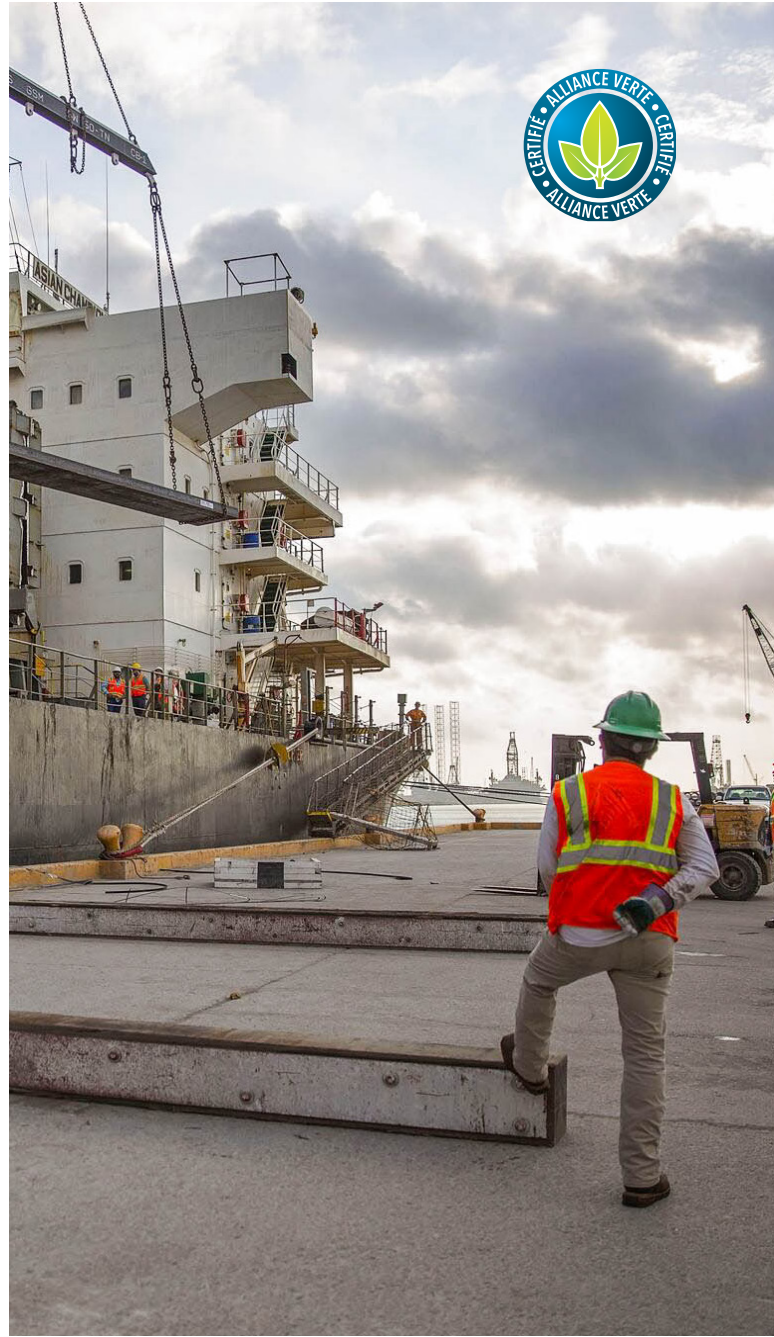
La première évaluation a eu lieu à l'été 2016 et la seconde, en 2021.

Toutes les conclusions qui relèvent des terminaux sont entrées dans le logiciel de gestion environnementale pour assurer la transparence et la responsabilisation du processus de mise en œuvre des mesures correctives.

Certaines initiatives organisationnelles sont en cours de développement afin de guider les terminaux sur des aspects plus généraux :

- Guide pour le stockage de produits pétroliers
- Guide de gestion des halocarbures

- Création d'un comité d'innovation environnementale pour améliorer la gestion de l'eau et les émissions de poussières
- Harmonisation des divers plans de mesures d'urgence



LEADERSHIP SOCIAL



LA DIVERSITÉ STIMULE L'INNOVATION

Notre réussite dépend en grande partie de notre capacité à exploiter le potentiel de tout ce qui nous caractérise et nous distingue.

Chez LOGISTEC, nous créons de nouvelles possibilités en encourageant, en valorisant et en célébrant les différences avec un enthousiasme constant. C'est ce qui guide chacune des initiatives que nous prenons pour soutenir la diversité, l'inclusion et l'appartenance au sein de notre organisation. Nous reconnaissons que les expériences, compétences et perspectives uniques de nos employés nous aideront à relever les défis du monde de demain. Nous savons que c'est la passion qui anime nos employés qui fait en sorte que nos clients veulent faire équipe avec nous et que nos collectivités nous accordent leur confiance. Tout en accueillant en nos rangs la nouvelle génération d'employés de LOGISTEC, nous continuerons de créer un environnement de travail inclusif qui permet d'attirer les personnes les plus qualifiées qui soient, de veiller à leur bien-être et d'assurer leur autonomisation afin de travailler tous ensemble à bâtir un avenir plus durable et innovant.

LOGISTEC continue de s'efforcer de mettre sur pied une équipe phénoménale et diversifiée, laquelle s'appuie selon nous sur des compétences plus variées et une culture organisationnelle plus inclusive. Notre nouvelle politique sur la diversité, l'inclusion et l'appartenance énonce clairement ce qui constitue une main-d'œuvre diversifiée et ce que nous pouvons faire pour bâtir, favoriser, maintenir et protéger l'inclusion dans notre milieu de travail. Un comité directeur présidé par notre vice-président aux ressources humaines pilotera les initiatives de LOGISTEC en matière de diversité, d'inclusion et d'appartenance au cours des prochains mois.

Nous sommes également en train d'élaborer pour les employés une proposition de valeur solide que nous mettrons en œuvre au cours des trois prochaines années afin que LOGISTEC se distingue en tant qu'employeur. En 2021, notre



« Nous sommes convaincus que la présence d'équipes diversifiées à tous les échelons de notre organisation constitue un facteur clé pour nous assurer une position de chef de file au sein de notre industrie et nous permettre de soutenir véritablement l'innovation. »

STÉPHANE BLANCHETTE
VICE-PRÉSIDENT, RESSOURCES HUMAINES
LOGISTEC



équipe des Ressources humaines a démontré un leadership exceptionnel et lancé d'excellents programmes pour recruter des employés et les former :

- Formation de la prochaine génération de leaders de l'innovation par l'identification des talents émergents et la création de plans de perfectionnement pour les postes clés
- Élaboration d'un programme de formation et lancement de la nouvelle Académie des talents LOGISTEC
- Élaboration d'une proposition de valeur exhaustive pour les employés
- Mise en valeur de notre image de marque sur toutes les plateformes de médias sociaux
- Restructuration du programme de mentorat à l'intention des employés
- Lancement d'un programme de recommandation de candidats novateur
- Mise en œuvre d'un nouveau portail d'acquisition de talents appelé RECRUTEMENT INGÉNIEUX
- Création d'un programme de formation destiné aux gestionnaires responsables de l'embauche
- Lancement d'un exercice de planification de l'effectif et du recrutement à l'échelle de LOGISTEC



SANTÉ, SÉCURITÉ ET BIEN-ÊTRE

SANTÉ ET BIEN-ÊTRE

La santé, le bonheur et l'épanouissement de nos employés font partie de nos objectifs. Nous voulons que les membres de notre équipe comprennent notre stratégie d'entreprise, partagent leurs idées et contribuent à l'avenir. En 2020, nous avons lancé notre programme BIEN-ÊTRE, une plateforme qui a permis à nos employés de s'entraider et de rester en santé, productifs et connectés pendant la pandémie grâce à des points de contact virtuels, comme des ateliers, des webinaires, des formations et des modules d'apprentissage en ligne et des promenades virtuelles.

NOTRE OBJECTIF ZÉRO INCIDENT

L'ambition de LOGISTEC est sans équivoque : tous nos employés et nos partenaires doivent retourner chez eux en toute sécurité à la fin de la journée pour retrouver leur famille et leurs êtres chers. En 2021, nos leaders sur le terrain ont lancé le programme OBJECTIF ZÉRO INCIDENT. Dans le cadre de ce nouveau programme, nous demandons à tous nos employés sur le terrain et à nos partenaires de respecter nos convictions et nos engagements :

- Tous les incidents peuvent être évités.
- Pour travailler ici, vous devez vous engager à travailler de manière sécuritaire.
- La direction est responsable de la performance en matière d'environnement, de santé et de sécurité.
- Nous respectons nos engagements.
- Notre système de gestion de l'excellence opérationnelle assure l'excellence de notre bilan en matière d'environnement, de santé et de sécurité.

Importants jalons en matière de sécurité atteints par nos équipes sur le terrain

- Trois de nos six unités d'exploitation des services environnementaux ont atteint des jalons importants en matière de sécurité au cours de la dernière année : deux équipes sur le terrain affichent un bilan de deux années sans incident à déclaration obligatoire, et notre usine de Coaticook, au Québec, a clos une première année



« Chaque jour, nous avons l'occasion de trouver des mesures et des processus pour améliorer la sécurité de nos activités. Nous sommes engagés dans une démarche d'élimination des incidents et des blessures, et c'est à nous tous en tant qu'équipe qu'il revient de renforcer la culture de sécurité de LOGISTEC et de continuer à veiller les uns sur les autres. »

RODNEY CORRIGAN
PRÉSIDENT
LOGISTEC ARRIMAGE INC.

sans incident à déclaration obligatoire au début de mai 2022. L'atteinte de ces jalons découle des efforts de nos équipes qui, chaque jour, mettent l'accent sur la sécurité et prennent des mesures pour prévenir les blessures.

- Dans le secteur de la manutention de marchandises, nos équipes ont également affiché un bilan impressionnant en matière de sécurité. En 2021, 32 de nos 50 terminaux en activité n'ont enregistré aucune blessure à déclaration

obligatoire, ce qui représente 64 % de nos installations d'exploitation. Comme on peut le constater, l'objectif zéro accident n'est pas seulement atteignable; il est en voie de se réaliser dans l'ensemble de notre réseau.

En 2021, LOGISTEC Arrimage inc. a été nommée « opérateur de l'année » lors de l'événement international Heavy Lift Awards, et notre filiale GSM a remporté le prix dans la catégorie « sécurité » pour son engagement exemplaire à promouvoir une culture axée sur la santé et la sécurité. Le prix d'opérateur de l'année salue les efforts et le travail de nos équipes qui s'emploient au quotidien à offrir des solutions fiables, novatrices et sécuritaires à nos clients. Le

prix « sécurité » attribué à GSM témoigne aussi de notre engagement ferme à l'égard de la sécurité, de la qualité et de l'efficacité dans la manutention de charges lourdes.

Notre équipe a également reçu le prix Francis R. Sharp – Leadership exécutif en sécurité de Signal Mutual. Le prix a été remis à Rodney Corrigan, président de LOGISTEC Arrimage inc., lors de l'assemblée générale annuelle de Signal Mutual. Ce prix est décerné à un dirigeant ayant agi comme fer de lance de la promotion de la santé et de la sécurité au sein de son organisation et démontré un engagement à prévenir les incidents en milieu de travail par des initiatives intégrées en matière de sécurité.



NOTRE ENGAGEMENT COMMUNAUTAIRE

INVESTIR DANS NOS COLLECTIVITÉS

À l'échelle de notre réseau, nous avons une incidence quotidienne sur des centaines de collectivités au Canada et aux États-Unis. Nous nous consacrons avec enthousiasme à bâtir des collectivités fortes et dynamiques pour les générations futures. C'est pourquoi nous privilégions l'embauche locale et travaillons le plus souvent possible avec des partenaires locaux. Nous encourageons aussi activement nos employés à s'engager socialement pour des causes, des initiatives et des organismes qui leur tiennent à cœur. Cet engagement permet de renforcer notre leadership dans nos collectivités et de susciter l'adhésion de nos employés pour des projets porteurs qui deviendront également les leurs. Nous nous efforçons de favoriser et de reconnaître la participation de nos employés qui redonnent quelque chose à leur collectivité.

Chaque année, LOGISTEC remet jusqu'à un pour cent de ses bénéfices moyens des trois dernières années à des organismes de bienfaisance et sans but lucratif.

« D'emblée, LOGISTEC a encouragé toutes nos équipes à contribuer concrètement au progrès social et économique de nos collectivités en s'engageant à l'échelle locale, en suggérant des améliorations et en stimulant l'innovation... aujourd'hui plus que jamais auparavant. »

MADELEINE PAQUIN
PRÉSIDENTE ET CHEF DE LA DIRECTION
LOGISTEC CORPORATION

Notre engagement communautaire est axé sur quatre priorités en matière de financement : développement des talents, activités philanthropiques, santé et sécurité, et environnement et eau potable. En 2021, nous avons renforcé le cadre régissant notre programme d'investissement communautaire, soit le programme de Générosité.

LIGNES DIRECTRICES

Nos efforts prendront la forme d'investissements, de partenariats et de services d'expertise pro bono, le tout inspiré par nos valeurs et des objectifs clairs en matière de développement durable. Le pourcentage du budget de LOGISTEC consacré aux dons demeure le même, mais ces lignes directrices guideront nos choix philanthropiques. LOGISTEC souhaite établir des partenariats et contribuer à des organismes qui lui permettent de jouer son rôle d'entreprise socialement responsable.

EXCLUSIONS

LOGISTEC reconnaît que tous les projets, organismes et causes ont leur raison d'être et méritent une attention particulière. Cependant, nous avons établi que nous ne soutiendrons pas :

- Les causes contraires aux valeurs de LOGISTEC
- Les groupes religieux
- Les clubs sociaux ou philanthropiques
- Les projets scolaires des enfants de nos employés (financement pour un camp d'été, équipe sportive, programme d'échange étudiant, etc.)
- Les équipes sportives professionnelles

PROGRAMME DE GÉNÉROSITÉ DE LOGISTEC

Nous encourageons activement nos employés à s'engager socialement pour des causes, des initiatives et des organismes qui leur tiennent à cœur. Cet engagement contribuera à renforcer notre leadership dans nos



collectivités et à susciter l'adhésion de nos employés pour des projets porteurs qui deviendront également les leurs. Nous nous efforçons de favoriser et de reconnaître la participation de nos employés qui redonnent quelque chose à leur collectivité.

LOGISTEC s'engage à être très présente dans le secteur de l'environnement. Cette initiative sera axée sur les organismes et les projets qui sont alignés sur la vision de LOGISTEC en matière de développement durable.

RELATIONS AVEC LES AUTOCHTONES

Nous sommes incroyablement fiers de travailler en étroite collaboration avec les communautés autochtones. Pour ce faire, nous soutenons et respectons la diversité et les particularités culturelles des Autochtones avec lesquels nous travaillons.



Nunavut Eastern Arctic Shipping Inc. (« NEAS ») soutient directement le développement social et économique durable des collectivités canadiennes où elle mène ses activités, soit plus précisément les régions éloignées de l'Arctique de l'Est et de l'Ouest, en fournissant des services fiables et en respectant l'environnement local. Au fil des ans, NEAS a établi des partenariats stratégiques avec des entreprises inuites clés dans le but de créer des possibilités économiques. NEAS offre aussi des formations pratiques, des emplois et des possibilités d'avancement professionnel, en plus d'encourager la population inuite à devenir propriétaire des navires et à investir dans ceux-ci.

Nous sommes également fiers de faire équipe avec deux entreprises inuites (Qikiqtaaluk Environmental Inc. au Nunavut et Avataani Environmental Services Inc. au Nunavik). Ces partenaires autochtones participent activement aux décisions stratégiques, au développement des affaires et aux activités quotidiennes. Dans le cadre des projets réalisés dans le Nord, ces deux entreprises s'efforcent de faire affaire avec des sous-traitants et des fournisseurs inuits en appui à la croissance économique des collectivités autochtones.

L'accès à une eau potable propre et sûre est un enjeu important pour les Inuits encore aujourd'hui. Au cours de la dernière année, notre équipe environnementale sur le terrain n'a pas ménagé ses efforts pour aider la collectivité d'Iqaluit au Nunavut à avoir accès à une eau potable sûre, abordable et fiable en optimisant l'utilisation des sources locales grâce à une meilleure gestion des ressources hydriques, en réduisant les déchets et en renforçant la résilience de la chaîne d'approvisionnement.

Nous avons continué de nous consacrer aux communautés autochtones et avons contribué au conseil de la nation Haisla à Kitimat, en Colombie-Britannique. Une des priorités de ce conseil est de protéger la vallée de Kitlope, la plus grande étendue intacte de forêt pluviale tempérée côtière ancestrale au monde, de nouvelles activités d'exploitation forestière. Nous avons également soutenu l'excellent travail accompli par l'Uquutaq Society pour le lancement du premier programme de logement sans but lucratif au Nunavut. Ce programme permet d'offrir plus d'options de logement dans cette communauté inuite.



« Nous sommes fiers de participer à cette initiative visant à offrir un approvisionnement en eau potable sûr et fiable aux communautés inuites. Nos méthodes novatrices contribuent de plus en plus à résoudre ces problèmes complexes de manière durable. »

BENOIT DION,
DIRECTEUR, DÉVELOPPEMENT DES AFFAIRES
SANEXEN



GOUVERNANCE



NOTRE GOUVERNANCE

ÊTRE UN CHEF DE FILE GRÂCE À UNE GOUVERNANCE SOLIDE

Afin de diriger selon les normes d'intégrité, de transparence et de professionnalisme les plus élevées, nous continuons de renforcer les pratiques de gouvernance de notre entreprise.

Notre conseil d'administration est responsable de superviser les opérations de l'entreprise afin que LOGISTEC réalise sa mission et qu'elle soit gérée de façon efficace et dans le meilleur intérêt de toutes les parties prenantes, à savoir les membres de l'équipe, les clients, les actionnaires, et les collectivités. Les membres de la direction ont la tâche de diriger l'exploitation de la Société et doivent donc établir le plan stratégique, les plans d'affaires et les budgets. Ils représentent LOGISTEC dans le cadre des activités avec les clients, les investisseurs, les marchés financiers, les gouvernements, les collectivités et d'autres parties externes. Les membres de la direction doivent prendre leurs décisions en tenant compte des facteurs économiques, sociaux et environnementaux.

UNE GESTION DES RISQUES D'ENTREPRISE (GRE) SOLIDE

En 2021, nous avons commencé à intégrer les risques liés aux changements climatiques à notre programme de GRE global afin de réduire l'incidence de ces risques sur nos activités et nos gens. Nous avons également réalisé un examen exhaustif de toutes nos politiques en prenant en compte les questions ESG. L'équipe de GRE travaillera en étroite collaboration avec les membres du comité directeur sur les questions ESG pour que ces risques commencent à être évalués sur une base régulière.

Le comité directeur sur les questions ESG est responsable de surveiller notre performance en matière de développement durable, d'établir nos priorités ESG et de communiquer nos initiatives ESG aux parties prenantes.

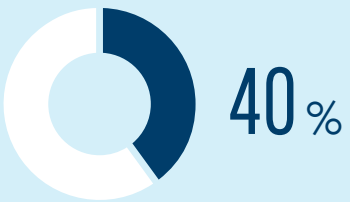
Voici les membres du comité de supervision ESG :

- Chef de la direction
- Président, LOGISTEC Arrimage inc.
- Président, LOGISTEC Services environnementaux inc.
- Chef de la direction financière

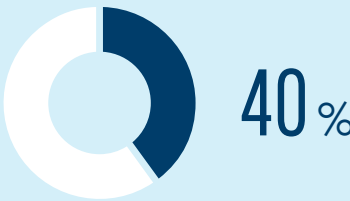
- Chef des systèmes d'information
- Directeur principal, Audit interne
- Vice-présidente, Services corporatifs et juridiques – Secrétaire corporative
- Vice-président, ressources humaines
- Vice-présidente, Stratégie et communications

LOGISTEC met l'accent sur la diversité au sein de son équipe de direction. Nous croyons que la représentation est importante et qu'une équipe de haute direction diversifiée favorise une culture d'innovation ainsi que la diversité au sein de la clientèle et des collectivités. En 2021, 40 % des membres du conseil d'administration de LOGISTEC étaient des femmes, tout comme 40 % des membres de la haute direction.

Guidée par sa vision et ses valeurs fortes, LOGISTEC s'efforce d'être proactive et s'engage à assurer une gouvernance diversifiée et inclusive.



4 DES 10 MEMBRES (40 %) DU CONSEIL D'ADMINISTRATION DE LOGISTEC SONT DES FEMMES.



4 DES 10 MEMBRES (40 %) DE L'ÉQUIPE DE HAUTE DIRECTION DE LOGISTEC SONT DES FEMMES.



CE QUE L'AVENIR NOUS RÉSERVE

Conformément à ses objectifs ESG, LOGISTEC est toujours prête à faire plus et mieux afin de créer un avenir durable et résilient pour les prochaines générations. Nous poursuivrons notre chemin en continuant de nous consacrer à l'atteinte d'objectifs ambitieux et de redoubler d'efforts pour accélérer nos progrès.

MERCI!

La famille LOGISTEC remercie toutes les parties prenantes qui ont contribué à la production de ce rapport et qui contribuent à INNOVER POUR UN AVENIR DURABLE.

LOGISTEC Corporation
600, rue de la Gauchetière Ouest
14e étage
Montréal (Québec) H3B 4L2

www.logistec.com

